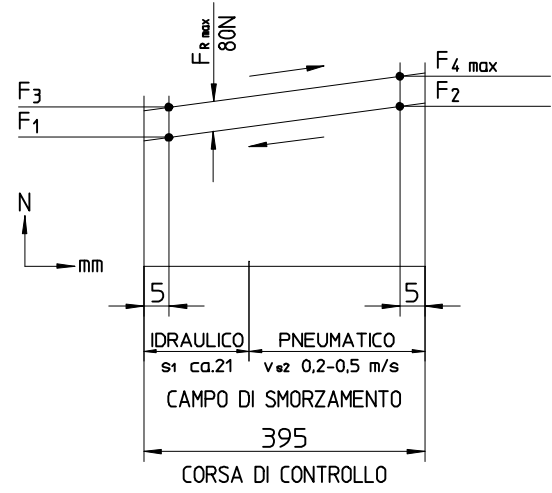
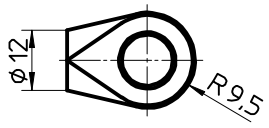
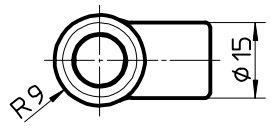
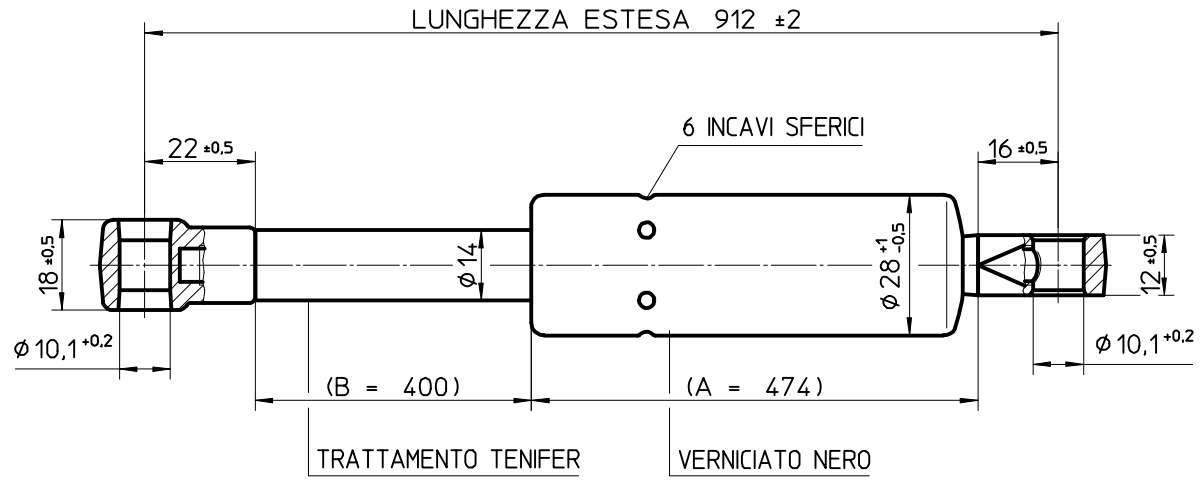


Diese Zeichnung ist unser Eigentum und darf ohne Genehmigung weder kopiert, noch Dritten Personen ausleihend, oder anderweitig in drucktechnisch benutzt werden (9/8 Ges v. 16 1909)  
 This drawing is our property, and must not, without our consent be copied, handed to other persons or otherwise misused.

Werkstückkanten, wenn nicht anders angegeben, DN 6704, Außenkanten  $\sqrt{R9}$ , Innenkanten  $\sqrt{R2}$   
 DN ISO 1302  
 gepulzt  $\sqrt{Rz 100}$  / Rz 25 / Rz 6.3 / Rz 1

Zulässige Abweichung für Maße ohne Toleranzangabe nach DIN ISO 2768-mS Es gelten die Toleranzen nach DIN 7167 sowie die Form- und Lageranforderungen nach DIN ISO 1101



TOLLERANZA F1 (N)

$F1 \leq 250$	-20+20
$250 < F1 \leq 1000$	-20+40
$1000 < F1 \leq 2000$	-50+50
$F1 > 2000$	-100+100

MARCHIO  
COLORE: BIANCO

**SUSPA liftline**

HOHER DRUCK NICHT ÖFFNEN, NICHT ERHITZEN  
 ENTSORGLINGSVORSCHRIFT BEACHTEN  
 HIGH PRESSURE, DO NOT OPEN, DO NOT HEAT  
 OBSERVE DISPOSAL INSTRUCTIONS.  
 HAUTE PRESSION NE PAS OUVRIRE, NE PAS CHAUFFER.  
 RESPECTER LES INSTRUCTIONS DE NEUTRALISATION  
 90598 ALTDORF, GERMANY TELEFON: +49 (0)1871 930-0

TYP16-6 . . . . . N . . . . .  
 SUSPA CODICE F1 SETT./ANNO

PRECISE ITALIA

SUSPA CODICE: 01601851  
 DESCRIZIONE: 16-6-474-400-A31-B111-  
 F1. AMMESSA DA 200N A 2500N  
 $\frac{F2}{F1} = 1.40$   
 PESO UNITARIO: 1,105 kg  
 SUSPA PROCEDURA DI COLLAUDO AWGF016

<b>SUSPA</b>	Ersetzt durch		Ausgabe, Datum, Verteiler		
	Ersatz für		Nur zur Information!		
	Werkstoff		Untergeht nicht dem Änderungsdiens!		
Datum		Name		Bezeichnung	
20 04 00		KE		Liftline Blackbox	
Maßstab		Methode E		Blattnummer	
/ /		ISO 128		Zeichnungsnummer	
				bb/01601851	
				Änderung nur mit CAD!	