

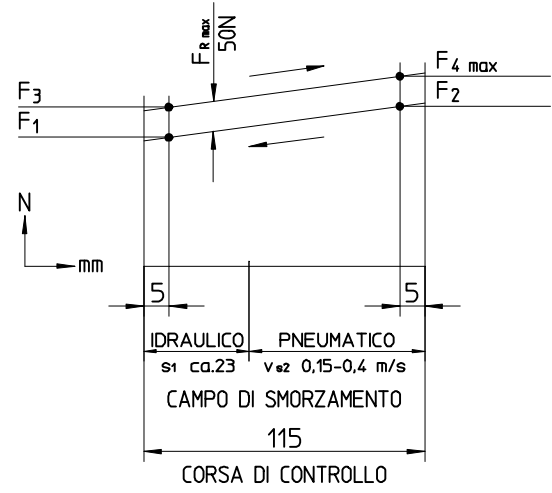
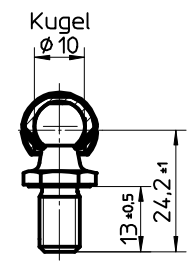
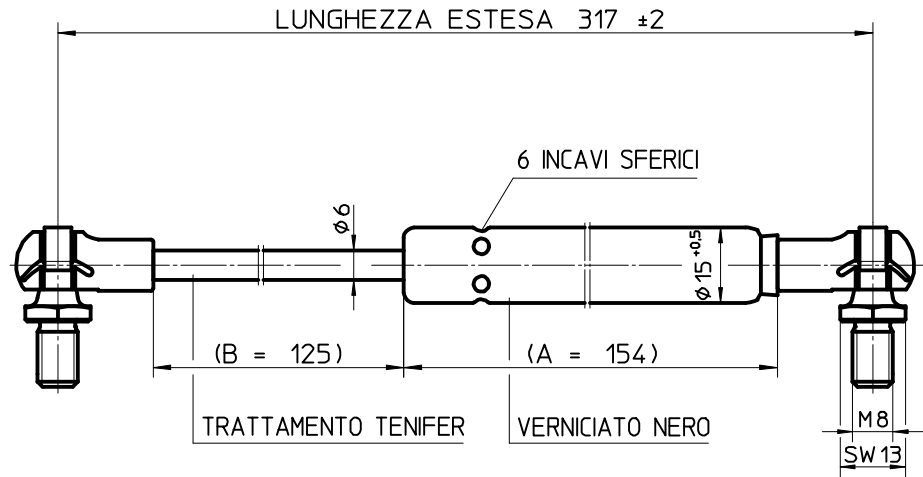
Diese Zeichnung ist unser Eigentum und darf ohne Genehmigung weder kopiert, noch dritten Personen ausleihend, oder anderweitig in drucktechnisch benutzt werden (9/8 Ges v. 16 1909)
 This drawing is our property, and must not, without our consent be copied, handed to other persons or otherwise misused.

Werkstückarten, wenn nicht anders angegeben, DN 67/64, Außenkontur 1302, Innenkontur 1302

DN ISO 1302	geputzt	√ Rz 100	√ Rz 25	√ Rz 6.3	√ Rz 1
-------------	---------	----------	---------	----------	--------

Zulässige Abweichung für Maße ohne Toleranzangabe nach DIN ISO 2768-mS Es gelten die Toleranzen nach DIN 7167 sowie die Form- und Lagertoleranzen nach DIN ISO 1101

Grenzmaße für Normalbereiche	
von	über
0,5	6
0,6	30
0,8	120
1,0	400
1,2	1000
1,5	über 1000



TOLLERANZA F1 (N)

F1 ≤ 70	-10+10
70 < F1 ≤ 250	-20+20
F1 > 250	-20+40

MARCHIO
 COLORE: BIANCO

SUSPA liftline

HOHER DRUCK NICHT ÖFFNEN, NICHT ERHITZEN
 ENTSORGDINGSVORSCHRIFT BEACHTEN
 HIGH PRESSURE, DO NOT OPEN, DO NOT HEAT
 OBSERVE DISPOSAL INSTRUCTIONS.
 HAUTE PRESSION NE PAS OUVRIRE, NE PAS CHAUFFER.
 RESPECTER LES INSTRUCTIONS DE NEUTRALISATION
 90518 ALTDORF GERMANY TELEFON +49 (0)1871 930-0

TYP16-1 N
 SUSPA CODICE F1 SETT./ANNO

PRECISE ITALIA

SUSPA CODICE: 01611206
 DESCRIZIONE: 16-1-154-125-A201-B201-
 F1. AMMESSA DA 50N A 400N
 $\frac{F2}{F1} = 1.26$
 PESO UNITARIO: 0,157 kg
 SUSPA PROCEDURA DI COLLAUDO AWGF016

SUSPA	Ersetzt durch		Ausgabe, Datum, Verteiler
	Ersatz für		
	Werkstoff :		
	Datum	Name	Bezeichnung
30 06 00	KE	Liftline Blackbox	
Maßstab :	Methode E ISO 128	Blattnummer :	Zeichnungsnummer bb/01611206
		Änderung nur mit CAD!	