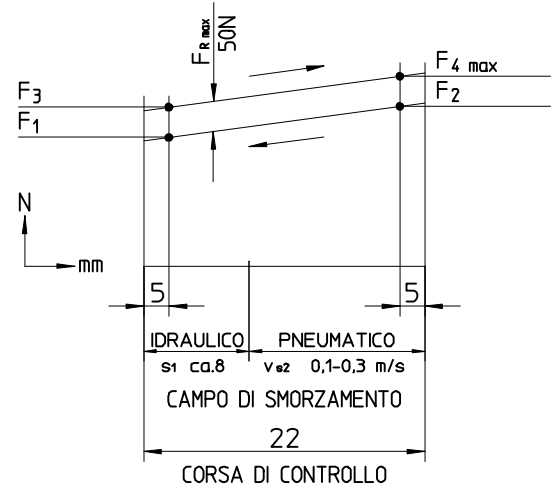
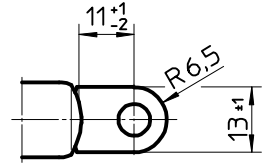
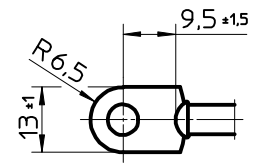
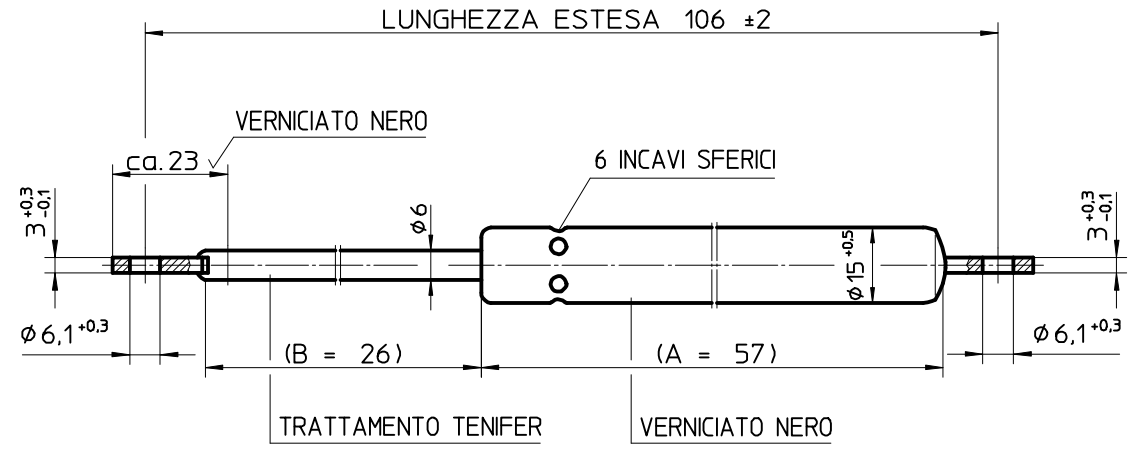


Diese Zeichnung ist unser Eigentum und darf ohne Genehmigung weder kopiert, noch dritten Personen ausleihend, oder anderweitig in drucktechnisch benutzt werden (g8 Ges v. 16 1909)  
 This drawing is our property, and must not, without our consent be copied, handed to other persons or otherwise misused.

Werkstückkanten, wenn nicht anders angegeben, DN 6784, Außenkanten  $\sqrt{Rz 1}$ , Innenkanten  $\sqrt{Rz 1}$   
 DN ISO 1302  
 gepulzt  $\sqrt{Rz 100}$  / Rz 25 / Rz 6.3 / Rz 1

Zulässige Abweichung für Maße ohne Toleranzangabe nach DIN ISO 2768-mS Es gelten die Toleranzen nach DIN 7167 sowie die Form- und Lagertoleranzen nach DIN ISO 1101



TOLLERANZA F1 (N)

$F1 \leq 70$	-10+10
$70 < F1 \leq 250$	-20+20
$F1 > 250$	-20+40

MARCHIO  
 COLORE: BIANCO

**SUSPA** liftline  
 NIEM NEMO  
 NICHT NEMO NICHT NEMO  
 ENTOMMUNGSMANUAL REAGIEREN  
 NIEM NEMO  
 DO NOT NEMO DO NOT NEMO  
 OMBRE NEMO INSTRUCTIONS  
 NIEM NEMO  
 NI PAS CLIMAT NI PAS CLIMAT  
 NIEMO NI INSTRUCTIONS  
 DE NEMO NEMO  
 80018 ALTDOF GERMANY  
 TELEFON+49 (0)477450-0  
 01610426 ... N ...  
 F1 SETT, ANNO

PRECISE ITALIA

SUSPA CODICE: 01610426  
 DESCRIZIONE: 16-1-57-26-A17-B17-  
 F1. AMMESSA DA 50N A 400N  
 $\frac{F2}{F1} = 1.11$   
 PESO UNITARIO: 0,050 kg  
 SUSPA PROCEDURA DI COLLAUDO AWGF016

<b>SUSPA</b>	Ersetzt durch		Ausgabe, Datum, Verteiler	
	Ersatz für		Nur zur Information	
Werkstoff:		Untertitelt nicht dem Änderungsdiens		
Datum	Name	Bezeichnung		
20 04 00	KE	Liftline Blackbox		
Maßstab:	Methode E ISO 128	Blattnummer:	Zeichnungsnummer	
/ /			bb/01610426	
			Änderung nur mit CAD!	