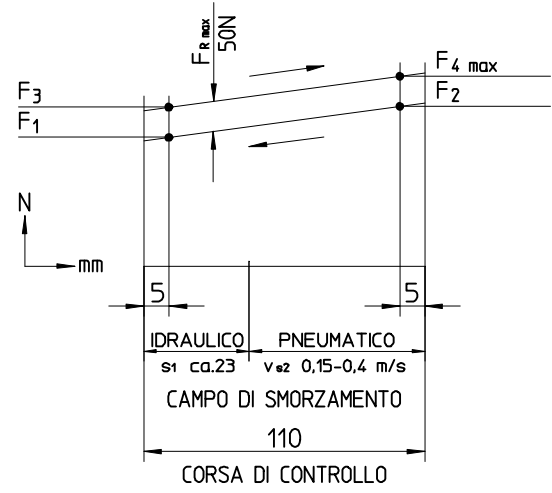
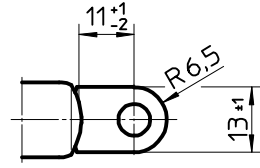
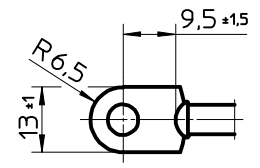
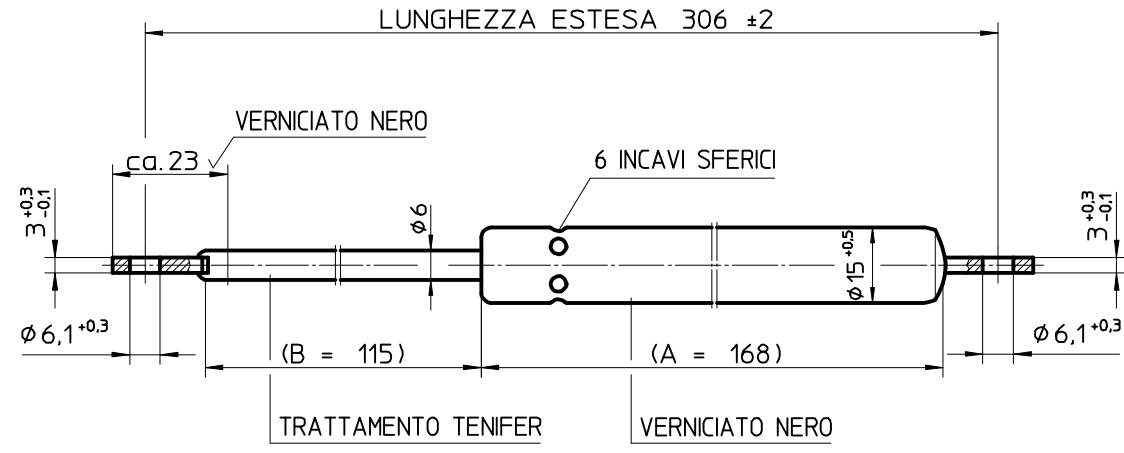


Diese Zeichnung ist unser Eigentum und darf ohne Genehmigung weder kopiert, noch dritten Personen ausleihend, oder anderweitig in drucktechnisch benutzt werden (g8 Ges v. 16 1999)  
 This drawing is our property, and must not, without our consent be copied, handed to other persons or otherwise misused.

Werkstückarten, wenn nicht anders angegeben, DN 6784, Außenkontur  $\sqrt{Ra}$ , Innenkontur  $\sqrt{Rz}$   
 DN ISO 1302  
 gepulzt  $\sqrt{Ra}$  100 /  $\sqrt{Rz}$  25 /  $\sqrt{Ra}$  63 /  $\sqrt{Rz}$  1

Zulässige Abweichung für Maße ohne Toleranzangabe nach DIN ISO 2768-mS Es gelten die Toleranzen nach DIN 7167 sowie die Form- und Lageranforderungen nach DIN ISO 1101



TOLLERANZA F1 (N)

$F1 \leq 70$	-10+10
$70 < F1 \leq 250$	-20+20
$F1 > 250$	-20+40

MARCHIO  
 COLORE: BIANCO

**SUSPA liftline**

HOHER DRUCK NICHT ÖFFNEN, NICHT ERHITZEN  
 ENTSORGDUNGSVORSCHRIFT BEACHTEN  
 HIGH PRESSURE, DO NOT OPEN, DO NOT HEAT  
 OBSERVE DISPOSAL INSTRUCTIONS.  
 HAUTE PRESSION NE PAS OUVRIRE, NE PAS CHAUFFER.  
 RESPECTER LES INSTRUCTIONS DE NEUTRALISATION  
 90518 ALTDORF, GERMANY TELEFON: +49 (0)1871 930-0

TYP16-1 . . . . . N . . . . .  
 SUSPA CODICE F1 SETT./ANNO

PRECISE ITALIA

SUSPA CODICE: 01601737

DESCRIZIONE: 16-1-168-115-A17-B17-

F1. AMMESSA DA 50N A 350N

$\frac{F2}{F1} = 1.21$

PESO UNITARIO: 0,110 kg

SUSPA PROCEDURA DI COLLAUDO AWGF016

<b>SUSPA</b>	Ersetzt durch		Ausgabe, Datum, Verteiler	
	Ersatz für		Nur zur Information!	
	Werkstoff		Untertliet nicht dem Änderungsdiens!	
	Datum: 30 06 00		Name: KE	
Bezeichnung		Liftline Blackbox		
Maßstab: . / .		Methode E ISO 128		
Blattnummer		Zeichnungsnummer		
		bb/01601737		
		Änderung nur mit CAD!		