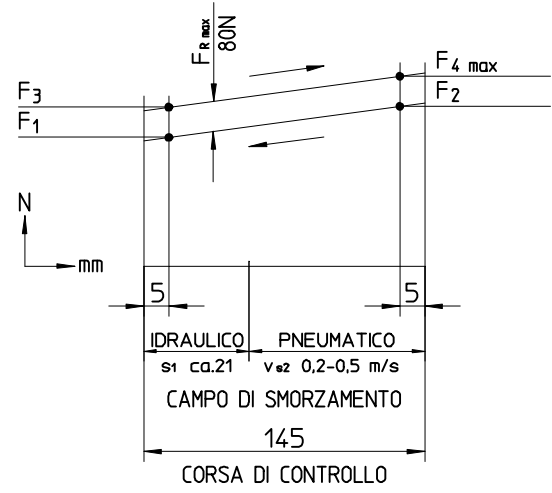
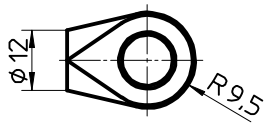
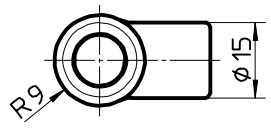
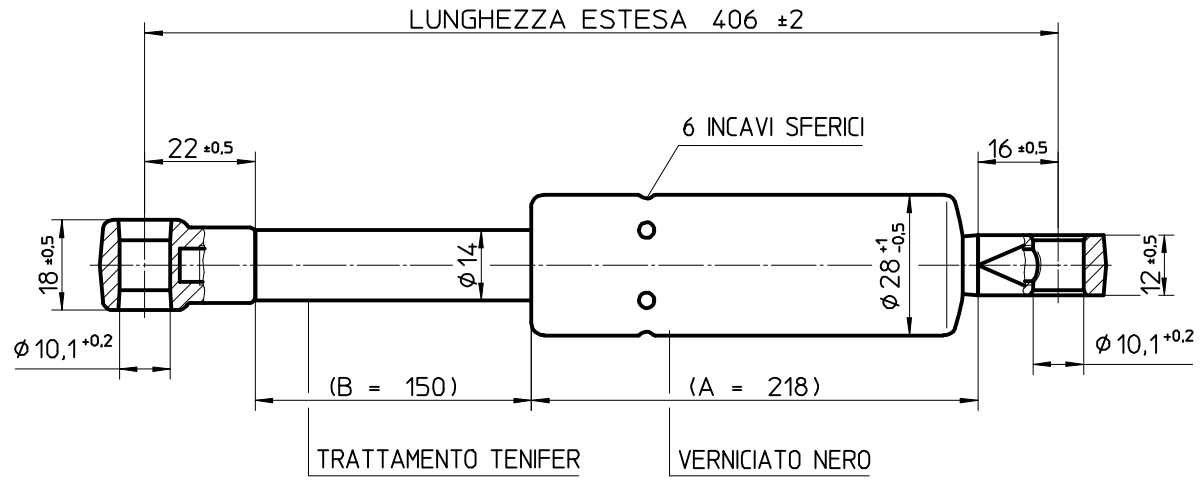


Diese Zeichnung ist unser Eigentum und darf ohne Genehmigung weder kopiert, noch Dritten Personen ausleihend, oder anderweitig in drucktechnisch benutzt werden (9/8 Ges v. 16 1909)
 This drawing is our property, and must not, without our consent be copied, handed to other persons or otherwise misused.

Werkstückkanten, wenn nicht anders angegeben, DN 6704, Außenkanten $\sqrt{R9}$, Innenkanten $\sqrt{R2}$
 DN ISO 1302
 gepulzt $\sqrt{Rz 100}$ / $\sqrt{Rz 25}$ / $\sqrt{Rz 6.3}$ / $\sqrt{Rz 1}$

Zulässige Abweichung für Maße ohne Toleranzangabe nach DIN ISO 2768-mS Es gelten die Toleranzen nach DIN 7167 sowie die Form- und Lageranforderungen nach DIN ISO 1101



TOLLERANZA F1 (N)

$F1 \leq 250$	-20+20
$250 < F1 \leq 1000$	-20+40
$1000 < F1 \leq 2000$	-50+50
$F1 > 2000$	-100+100

MARCHIO
 COLORE: BIANCO

SUSPA liftline

HOHER DRUCK NICHT ÖFFNEN, NICHT ERHITZEN
 ENTSORGLINGSVORSCHRIFT BEACHTEN
 HIGH PRESSURE, DO NOT OPEN, DO NOT HEAT
 OBSERVE DISPOSAL INSTRUCTIONS.
 HAUTE PRESSION NE PAS OUVRIRE, NE PAS CHAUFFER,
 RESPECTER LES INSTRUCTIONS DE NEUTRALISATION
 90518 ALTDORF, GERMANY TELEFON: +49 (0)1871 930-0

TYP16-6 N
 SUSPA CODICE F1 SETT./ANNO

PRECISE ITALIA

SUSPA CODICE: 01601841
 DESCRIZIONE: 16-6-218-150-A31-B111-
 F1. AMMESSA DA 200N A 2500N
 $\frac{F2}{F1} = 1.36$
 PESO UNITARIO: 0,505 kg
 SUSPA PROCEDURA DI COLLAUDO AWGF016

SUSPA	Ersetzt durch		Ausgabe, Datum, Verteiler
	Ersatz für		
	Werkstoff		Nur zur Information! Untertitelt nicht dem Änderungsdiens!
Datum: 20 04 00		Name: KE	
Bezeichnung		Liftline Blackbox	
Maßstab: . / .		Methode E ISO 128	
Blattnummer		Zeichnungsnummer	
		bb/01601841	
		Änderung nur mit CAD!	